

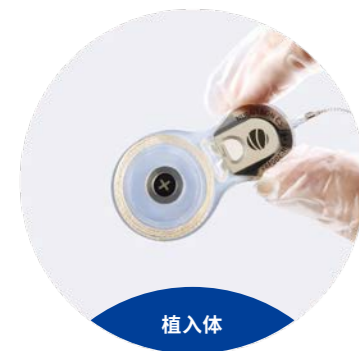
## 二、最成功的人工假体 ——帮助全球一百万人重回有声世界



### 人工耳蜗是什么？

人工耳蜗是指用来替代人体受损的耳蜗感音器官的一种电子装置，是目前临床用于帮助佩戴助听器效果不佳或者无效的重度、极重度感音神经性聋患者恢复听力的唯一方法。

人工耳蜗由体内和体外两部分组成，体内部分称为植入体，体外部分称为言语处理器。



植入体



言语处理器

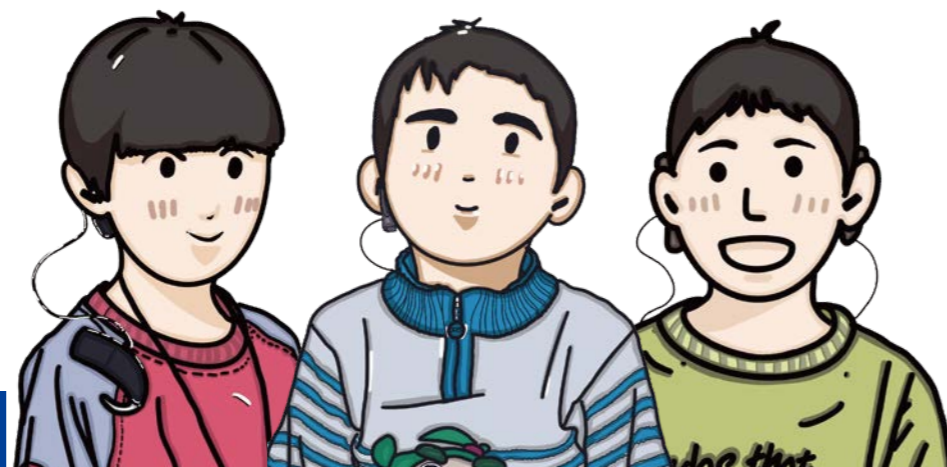
### 手术安全性如何？

人工耳蜗手术是一个微创全麻手术，并不需要开颅，一般术后第二天即可下地行走；手术没有年龄限制，目前在国内有 90 多岁患者接受手术，人工耳蜗手术已非常成熟，术后并发症少。



# 人工耳蜗患者手册

## COCHLEAR IMPLANT INSTRUCTION MANUAL



# 人工耳蜗患者手册

## COCHLEAR IMPLANT INSTRUCTION MANUAL

## 一、听不到的危害有哪些？



- 1、听不清、听错话，会导致学习吃力，交流困难，工作不顺利等。
- 2、生活或就业中的歧视，造成心理自卑、压力大、做事消沉，不愿多与人交流。
- 3、影响中枢神经发展，导致听神经萎缩，听觉愈加迟钝，大脑思维缓慢。使人失去很多自然界美妙的声音，社交活动反应能力下降。

**儿童：**影响言语和认知发育、正常学习和生活。

**青、中年：**影响学习、就业、婚姻、生活和社会融合。

**老年：**导致沟通和认知障碍、情绪压抑。轻、中、重度听力损失老人，老年痴呆的发病率分别是听力正常者的 2 倍、3 倍和 5 倍。

听力损失分级：

### 轻度：

听悄悄话有困难

01

平均听阈 26-40dB HL

### 中度：

噪声环境下  
听说话有困难

02

平均听阈 41-60dB HL

### 重度：

大声说话才能听到

01

平均听阈 61-80dB HL

### 极重度：

听大声说话有困难

02

平均听阈 81dB HL



### 三、哪些人适合植入人工耳蜗?



#### 语前聋患者的选择标准:

- ① 植入年龄通常为 12 个月 -6 岁 (植入年龄越小效果越佳, 6 岁以上的儿童或青少年需要有一定的听力言语基础, 自幼有助听器配戴史和听觉言语康复训练史)。
- ② 双耳重度或极重度感音神经性聋。经综合听力学评估, 重度聋患儿配戴助听器 3 -6 个月无效或者效果不理想, 应行人工耳蜗植入; 极重度聋患儿可考虑直接行人工耳蜗植入。
- ③ 无手术禁忌证。
- ④ 监护人和 / 或植入者本人对人工耳蜗植入有正确的认识和适当的期望值。
- ⑤ 具备听觉言语康复教育的条件。

#### 语后聋患者 (包括老年聋) 的选择标准:

- ① 各年龄段的语后聋患者。
- ② 双耳重度或极重度感音神经性聋, 依靠助听器不能进行正常听觉言语交流。
- ③ 无手术禁忌证。

#### 绝对禁忌证: 内耳严重畸形

例如 Michel 畸形、听神经缺如或中断、中耳乳突急性化脓性炎症。

#### 相对禁忌证:

癫痫频繁发作不能控制; 严重精神、智力、行为及心理障碍, 无法配合听觉言语训练。



### 四、重回有声世界的他们



#### 成人



“人生那么短, 没时间去抱怨世界的不公, 学会适应不一样的自己”



“现在我能和他人正常交流, 也能打电话了, 对以前的我来说, 打电话是多么奢侈的愿望!”

扫码观看视频



#### 老人



“当声音再次传入我的耳朵时, 我热泪盈眶, 更令人兴奋的是, 我竟然可以立刻打电话!”



重拾遗失的美好, 享天伦之乐—耄耋老人复聪路



#### 儿童



绑着冲天髻, 跟着妈妈摇头晃脑念着 “āāāā” “ēēēē”



一曲优美的钢琴曲自她指尖传开, 跳跃在心间



### 五、选择产品需考虑哪些因素?



对于人工耳蜗的选择首先要看它的芯片, 芯片质量越好, 科技含量越高, 处理声音的细节越好;

其次看通道, 通道越多, 听到的声音就会更立体、丰满、有层次, 尤其是对音乐的欣赏能力大大提高;

植入人工耳蜗只是打开听声大门的第一步, 后期还有定期调试、产品升级、更换耗材、康复训练等方面面的情况。人工耳蜗是终身使用的设备, 除了购买初期考虑产品本身价格以外, 在选择时还要考虑到长期使用的费用问题, 患者要选择适合自身经济条件的产品。



### 六、双侧植入有哪些优势?



双侧人工耳蜗植入者在聆听效果、噪声环境下的语言理解能力、音乐欣赏能力等各方面都要明显优于单侧植入者。

- ① 在极嘈杂环境下, 双耳聆听可以提高声音的响度, 更小的声音也能听到, 双耳聆听音乐时, 音乐更有立体感, 享受环绕立体声效果。
- ② 更容易辨别声音的方向 (来源), 比如在马路上汽车从哪个方向驶来, 等电梯时哪边电梯先来都可以轻松辨别。
- ③ 聚餐或者开会时, 不用担心一侧传来的声音到另一侧会被减弱, 不错过重要信息。
- ④ 改善单耳聆听的疲劳感, 双耳聆听更轻松, 听到更多的声音, 也有利于言语康复, 早日融入社会生活。(有研究表明, 对于学语期的儿童, 双侧植入比单侧植入的言语语言康复时间更短。)
- ⑤ 双侧同期植入, 只需一次麻醉、一次手术, 减少了再次麻醉风险, 也降低了再次住院手术的费用。

我现在可以用两只耳朵听声音了

使用非常方便

现在很容易分清谁在和我说话了

如果玩躲猫猫, 就知道往哪里躲了

别人不用再注意必须坐在我的哪一边了



扫一扫添加听力顾问

